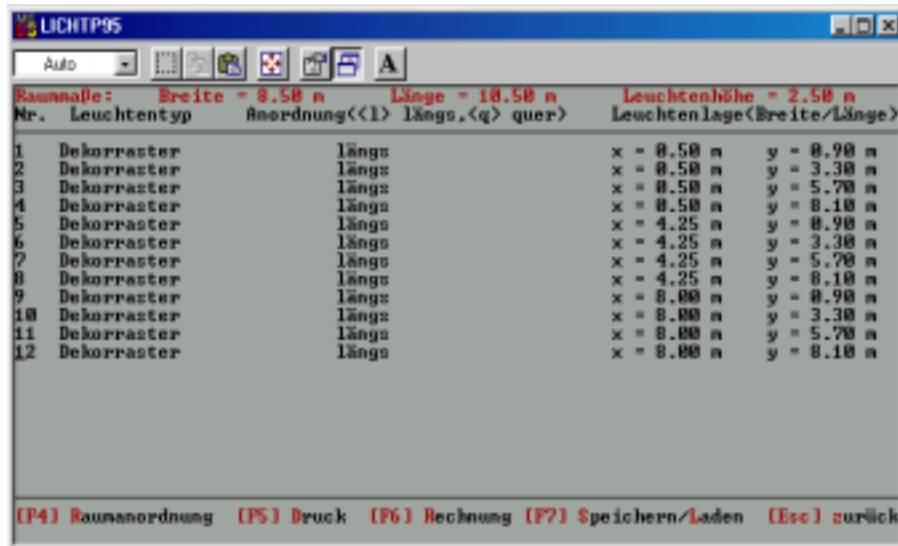


Infoblatt zur lichttechnischen Software von www.lichtsoftware.de

Software für Schule, Studium und Beruf

1. LichtP95© - der kostenlose Einstieg in die Planung von Innenraumbeleuchtungen!

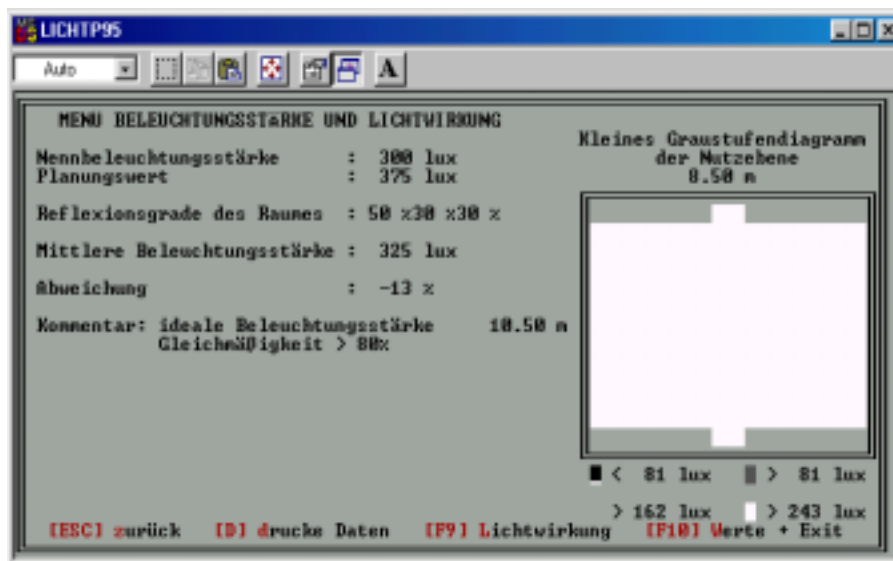


The screenshot shows the LIGHTP95 software window. At the top, it displays room dimensions: Breite = 8.50 m, Länge = 10.50 m, and Leuchtenhöhe = 2.50 m. Below this is a table with 12 rows of light fixture data. The table has columns for fixture number, type, arrangement, and coordinates (x, y). The arrangement is consistently 'längs'. The coordinates are in meters.

Nr.	Leuchtentyp	Anordnung<<1> längs,<q> quer>	Leuchtenlage (Breite/Länge)	
1	Dekoraster	längs	x = 0.50 m	y = 0.90 m
2	Dekoraster	längs	x = 0.50 m	y = 3.30 m
3	Dekoraster	längs	x = 0.50 m	y = 5.70 m
4	Dekoraster	längs	x = 0.50 m	y = 8.10 m
5	Dekoraster	längs	x = 4.25 m	y = 0.90 m
6	Dekoraster	längs	x = 4.25 m	y = 3.30 m
7	Dekoraster	längs	x = 4.25 m	y = 5.70 m
8	Dekoraster	längs	x = 4.25 m	y = 8.10 m
9	Dekoraster	längs	x = 8.00 m	y = 0.90 m
10	Dekoraster	längs	x = 8.00 m	y = 3.30 m
11	Dekoraster	längs	x = 8.00 m	y = 5.70 m
12	Dekoraster	längs	x = 8.00 m	y = 8.10 m

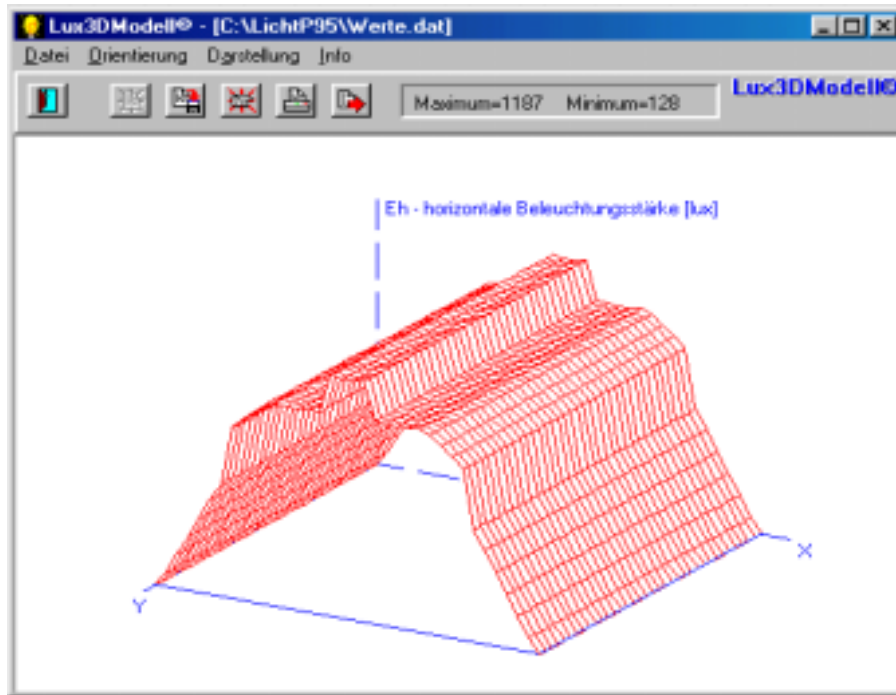
At the bottom of the window, there are function key shortcuts: [F4] Raumanordnung, [F5] Druck, [F6] Rechnung, [F7] Speichern/Laden, and [Esc] zurück.

Darstellung der Leuchtenlagen im Raum.



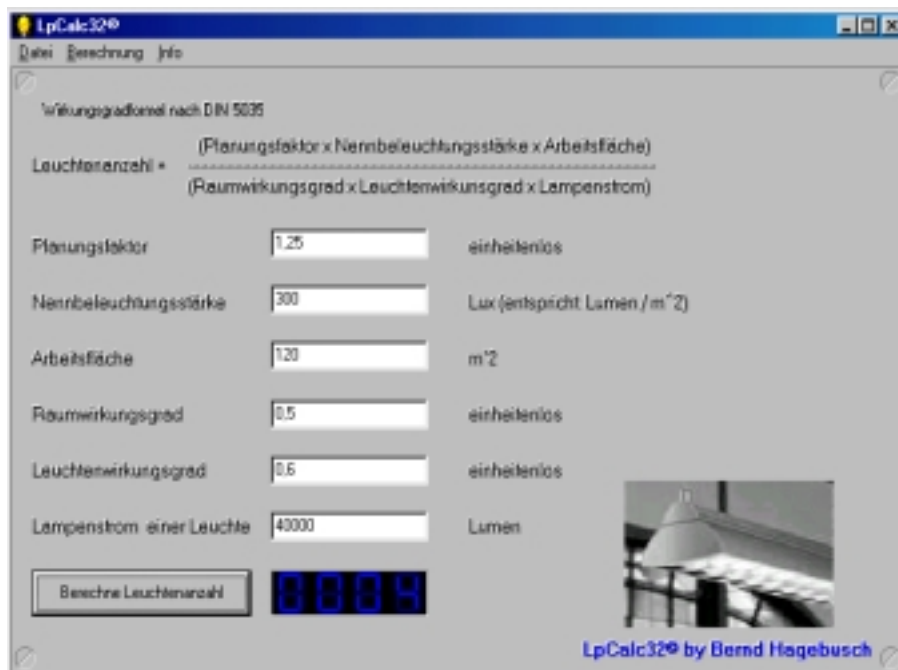
LichtP95© ist das Ergebnis mehrjähriger wissenschaftlicher Studien auf dem Gebiet der Licht- und Beleuchtungstechnik. Das Programm berechnet Leuchtenlagen im Raum unter Berücksichtigung der Interflexion (vielfach reflektiertes Licht der Raumbegrenzungsflächen). Es visualisiert errechnete Beleuchtungsstärken der Nutzenebene als Graustufendiagramm und exportiert die Beleuchtungsstärken als Wertematrix.

2. Lux3DModell©



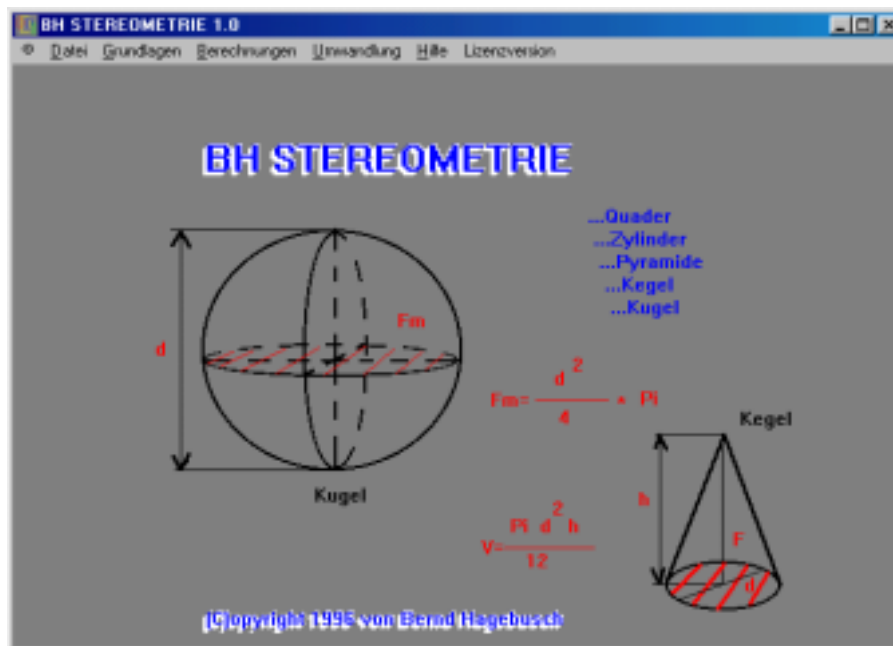
Lux3DModell© visualisiert die mit LichtP95© errechnete Matrix der horizontalen Beleuchtungsstärken des geplanten Raumes. Das Ergebnis wird als Beleuchtungsstärkegebirge bezeichnet und kann mit der Maus bewegt, vergrößert und gedreht werden. Hintergrundfarbe und Zeichenfarbe sind dabei frei wählbar. Zusätzlich kann das Ergebnis als Bitmap-Grafik gespeichert, auf einen angeschlossenen Drucker ausgegeben und als CSV-Datei für Microsoft Excel exportiert werden.

3. NEU! LpCalc32©



LpCalc32© errechnet die nach der Wirkungsgradformel DIN 5035 erforderliche Anzahl Leuchten. Sie ist abhängig vom Planungsfaktor (Altanlage oder Neuanlage), der Nennbeleuchtungsstärke (abhängig von der Tätigkeit im Raum), der Größe der Arbeitsfläche (üblicherweise 0,85 m über dem Boden), dem Raumwirkungsgrad (abhängig von der Raumgeometrie und der Reflexion der Raumbegrenzungsflächen), dem Leuchtenwirkungsgrad (siehe Herstellerangabe zur Leuchte) sowie dem Lichtstrom einer Lampe.

4. BH Stereometrie©



BH Stereometrie© wendet sich an alle, die Flächen und Volumen unterschiedlichster geometrischer Körper (Quader, Kugel, Kegel, Pyramide) berechnen müssen. Das Programm ermöglicht die komfortable Umrechnung von Einheiten in Länge, Fläche und Raum. Ergänzend sind ein Theorieteil, Übungsaufgaben und ein Taschenrechner implementiert.

Sie wollen die beschriebene Software erwerben? Dann fordern Sie per e-Mail einfach das Datenblatt mit Lizenzmodell bei mir an. Ich schicke es Ihnen umgehend zu.

Mit freundlichen Grüßen

Der Webmaster